

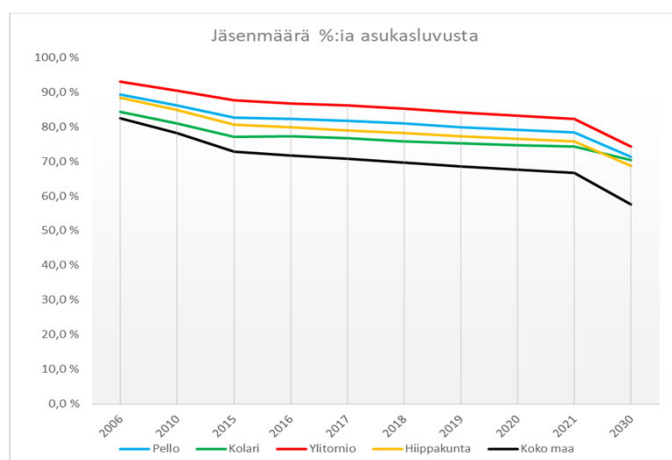
# Kolarin seurakunta

## Verotuksen ennuste informaatio

Pirta Melaluoto 12.4.2021

### Jäsenmäärä % asukkaista hiippakunta, koko maa vrt. -2030

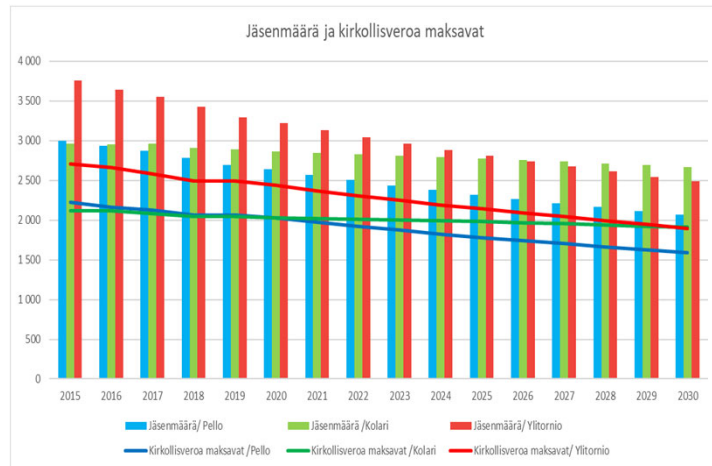
Tiedot Kirkkohallituksen julkaisemasta ennusteesta 9/2021



- Pellon kirkkoonkuulumis % alenee ennusteen mukaan vuodesta 2020 79,8 % vuoteen 2030 71,3 %
- Kolarin kirkkoonkuulumis % alenee ennusteen mukaan vuodesta 2020 75,3 % vuoteen 2030 70,3 %
- Ylitornion kirkkoonkuulumis % alenee ennusteen mukaan vuodesta 2020 82,7 % vuoteen 2030 74,2 %
- Koko maan ja hiippakunnan tasoon nähden kyseisissä seurakunnissa odotetaan kirkkoon sitoutumisen olevan ja on keskimääräistä parempaa

## Jäsenmäärä/ kirkollisvero maksavat, vrt. lähisrk - 2030

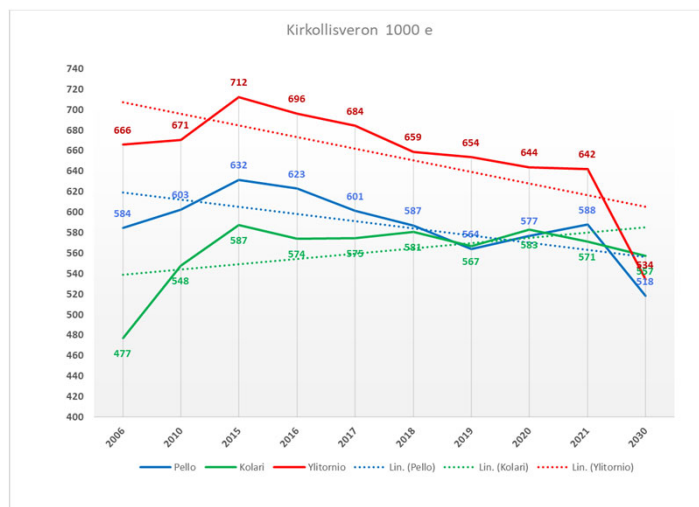
Tiedot Kirkkohallituksen julkaisemasta ennusteesta 9/2021



- Pellon kirkollisveroa maksavien määrä alittaa ennusteen mukaan 2000 maksajan rajan vuonna 2030.
- Kolarissa veroa maksavien määrä pysyisi ennusteen mukaan vuoden 2021 tasossa
- Ylitorniolla veroa maksavien määrä vähenee vuosi vuodelta, ollen ennusteen mukaan vuonna 2030 alle 2000 henkilöä.

## Kirkollisvero 1000 €, vrt lähisrk - 2030

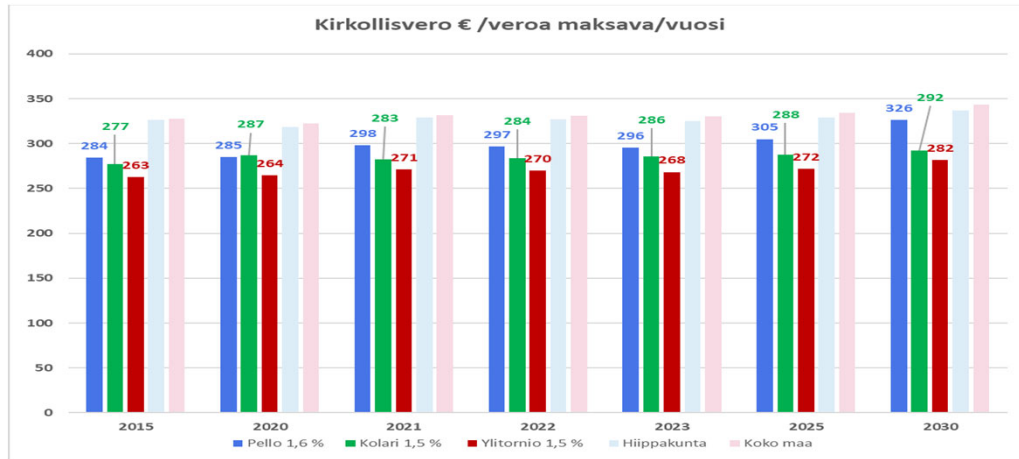
Tiedot Kirkkohallituksen julkaisemasta ennusteesta 9/2021



- Ennuste on, että Kolarin seurakunnan kirkollisveron määrän muutos 2020-2030 on vähäisin verrattuna Pelloon ja Ylitornioon 26 k eur.
- Pellon kirkollisveron määrä laskee ennusteen mukaan 10 vuoden aikana 70 k eur.
- Ylitornion kirkollisveron määrä laskee ennusteen mukaan 108 k eur vuodesta 2020 - 2030.

## Kirkollisvero €/ veronmaksaja/ vuosi vrt. koko maa - 2030

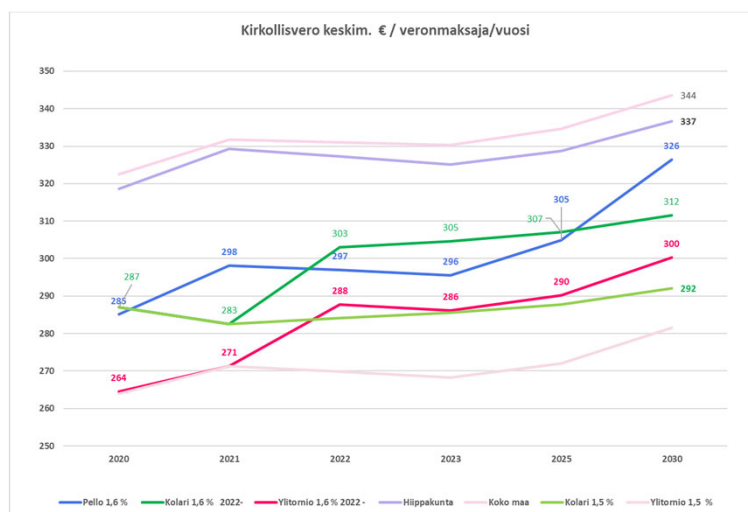
Tiedot Kirkkohallituksen julkaisemasta ennusteesta 9/2021



2022 vertailu	Pello	Kolari	Ylitornio	keskiarvo €/ hlö/ v	Pello	Kolari	Ylitornio
Kirkollisvero %	1,6	1,5	1,5	297	297	284	270
Kirkollisvero %	1,6	1,6	1,6	297	303	288	282

## Kirkollisvero €/ veronmaksaja/ vuosi vrt. koko maa - 2030

Tiedot Kirkkohallituksen julkaisemasta ennusteesta 9/2021



Kirkollisvero €/veronmaksaja/vuosi, Muutos!	2022	2023	2025	2030
Kolari 1,5 % - 1,6 %	18,94	19,04	19,19	19,47
Ylitornio 1,5 % - 1,6 % 2022	17,99	17,88	18,14	18,77

Kirkollisvero 1000 e	2022	2023	2025	2030
Muutos				
Kolari 1,5 % - 1,6 % 2022	38	38	38	37
Ylitornio 1,5 % - 1,6 % 2022	41	40	39	36

## Kiinteistötoimet, havaituista toimenpidetarpeista



2021	Sieppijärven kirkon ja kellotapulin katon tervaaminen
2021 -2022	Muistolehto Kolarinsaaren hautausmaa
2021- 2022	Muistolehto Sieppijärven hautausmaa
	Kolarinsaaren kirkonkellojen korjaaminen
2022	Uurnahautausmaa
2022	Hautausmaiden sosiaali- ja varastotilat
	Pappilaan kohdistuvat toimenpiteet
	Kanttorilaan kohdistuvat toimenpiteet
	Pyhän Laurin kappelin korjaustyöt
	Kolarin kirkon korjaustyöt
	Kolarin Seurakuntakodin ja henkilökuntatilojen kunnostaminen

Investointien yhteissumma n. Xx euroa. / 10 vuotta

## Kolarin seurakunnan taloustilanteesta



- Korona vähentänyt matkakuluja ja retkiä jne., jatkuuko toimintamalli?
- Vuosien aikana kertynyt korjausvelkaa, jota ei ole huomioitu missään
- Yhteistyön hallinnon ja taloushallinnon palaverit vuosittain, jatkuuko yhteistyö?
- Metsävarallisuus on rajallista, ei voi tukeutua siihen
- Väestömäärä nousussa, kuinka saadaan kirkollisveron maksajia lisää?
- Turistiyötä tuetaan kirkkohallituksen toimesta 30 - 40 k eur, jatkuuko tuki?
- Toimenpiteitä on tehty ja ne ovat tuottaneet tulosta
- Talousarviossa 2021 vuosi on vielä alijäämäinen, mutta toiminnallinen
- Taloussuunnittelussa kirkollisvero on arvioitu 1,6 % mukaisesti

### Toimenpiteitä

- Rippikoulu, saadaanko kuluja pois?
- Lomarahavapaat entistä enemmän vapaana
- Kerhot maksullisiksi?
- Toiminnallista tarkastelua?
- Taloudellinen vaikutus lisäystä yhteistyöstä lähiseurakuntien kanssa vaikuttaa useiden vuosien päästä
- Saadaanko tuottoja jostain?

## Kirkollisveron kehitys ennustetta

FCG-Perlagon 3/2021

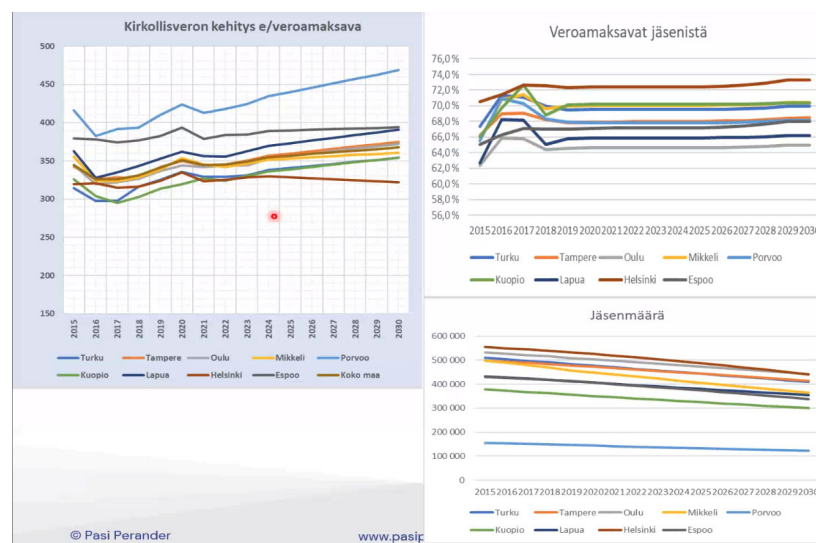


	verotettava tulo, mrd. euroa	muutos	määrä, milj. henk.	muutos	vero- vuoden kirk.vero, milj. euroa	muutos
2014	69,4		2,870		910,5	
2015	68,5	-1,3 %	2,814	-2,0 %	897,2	-1,5 %
2016	68,9	+0,6 %	2,804	-0,3 %	893,0	-0,5 %
2017	67,9	-1,5 %	2,789	-0,6 %	866,2	-3,0 %
2018	68,7	+1,2 %	2,732	-0,9 %	882,3	+1,9 %
2019	69,6	+1,3 %	2,732	-1,1 %	895,1	+1,5 %
2014-2019		+0,3 %	-0,138	-4,8 %		-1,7 %
<b>Kirkollisveroennuste</b>						FCG-Perlagon 3/2021
2020-2025	?		?		•	-4,2 %
2025-2030	?		?			-4,8 %

© Pasi Perander [www.pasiperander.fi](http://www.pasiperander.fi) 5

## Kirkollisveron kehitys ennustetta

FCG-Perlagon 3/2021



- Suuntaus näyttää olevan se, että jäsenmäärä ja veroamaksavien määrä vähenee, mutta kirkollisveron määrä nousee kasvualueilla.
- Ansiotulot ja veronmaksukyky paranee.

## Kirkollisveron kehitys ennustetta

FCG-Perlagon 3/2021



### Kirkollisverot tammi-maaliskuu 2021

	Srk-taloudet	Paras	Huonoin
Vähentynyt	6	-0,1 %	-7,0 %
Kasvanut	257	+15,9 %	+0,3 %
K-vero yhte	+3,7 %		
+ 5 % ja yli	55 / 21 %		
+ 3 % - 4,9 %	122 / 46 %		
+ 0,3 % - 2,9 %	80 / 30 %		
FCG-Perlacon ennustaa			
	2021 -3,4 %	2022 -1,3 %	2023 -0,4 %

- Yleisesti nähtävissä kuitenkin kirkollisveron vähentymisen tasaantuminen 2021 - 3,4 % - 2023 - 0,4 %
- Kuukausittainen veron seuraaminen ei anna oikeaa kuvaa
- Finassialan keskusliiton mukaan 3/2021 tässä ajassa on iso joukko muuttujia, jotka vaikeuttavat merkittävästi tulevaisuuden ennustamista.