



KOLARIN
SEURAKUNTA

Kolarin seurakunta
Tunturitoiminta

Toiminnan kehittäminen 2022 -

Pirta Melaluoto 24.3.2022



**KOLARIN
SEURAKUNTA**

Kolarin seurakunnan strategia on Yhteinen Väylä

Kolarin seurakunnan strategia pohjautuu kokonaiskirkon strategiaan *Ovet auki*, jossa rohkaistaan menemään sinne, missä seurakunnan läsnäoloa tarvitaan, kohtaamaan ihmisiä avoimesti ja kokeilemaan rohkeasti erilaisia toiminta-ajatuksia

Toimintastrategia kunnioittaa paikallisuutta, historiaa, juuria, ympäristökyliä, niin kuin logomme lehtineen myös kuvaa.

Toimintastrategiassa on nykyhetki ja tulevaisuuden ennusteet huomioitu rohkeasti, mutta kaiken takana on se seurakunnan tehtävä julistaa evankeliumia.

Tulevaisuudessa on yhdistettävä voimavaroja ja uskallettava katsoa riittävän pitkälle tulevaisuuteen, jotta toivon näköala erottuu kirkkaana.



**KOLARIN
SEURAKUNTA**

Yhteinen Väylä 2022 – 2028

Seurakunta hoitaa perustehtävänsä sen syvää ydintä kunnioittaen, mutta uudella tavalla toimintakulttuurilla.

Ihmisten kohtaamista tehdään heille luontaisissa tiloissa ja tilanteissa osin nykyistä kohtaamistoimintaa unohtamatta.

Toiminnassa katsotaan tulevaisuuteen, otetaan erityisesti huomioon liikkuva väestö, nuoret ja perheet.

Aktivoidaan vapaaehtoistoimintaa ja tarjotaan uudenlaista palvelua, jotta tavoitetaan kirkon toiminnasta etäällä olevia ja tuetaan tulojen muodostusta.

Vaalitaan kirkon arvoja ja kunnioitetaan perinteitä, mutta tuodaan nykYTEKNIikka osaksi jumalanpalveluselämää.

Nostetaan valikoiden kiinteistöjen käyttöasetta, kustannukset huomioiden.

Mitä tunturityö on

- **Tunturityöllä tarkoitetaan seurakunnan palvelutyötä alueella vakituisesti asuvien, tilapäisesti oleskelevien ja matkailijoiden parissa**
- Yksi Kolarin seurakunnan työaloista
 - Vastaava kuin jumalanpalvelus-, diakonia-, lähetys-, hautaus, perhetyö jne.
- Seurakunnan palvelutyötä
- Tunturityön yksi osa-alue on sisälähetystyö
 - Sisälähetystyöllä tarkoitetaan kristillistä toimintaa, joka johtaa kristinuskosta etäänntyneitä takaisin kristillisen elämän yhteyteen
- Tukea hengellisessä tai muussa hädässä olevia ihmisiä

Tunturityön kehittäminen pohjautuu Yhteinen Väylä 2022- 2028 strategiaan



1

LUONTEVA
KOHTAAMINEN

2

ROHKEA KUTSU

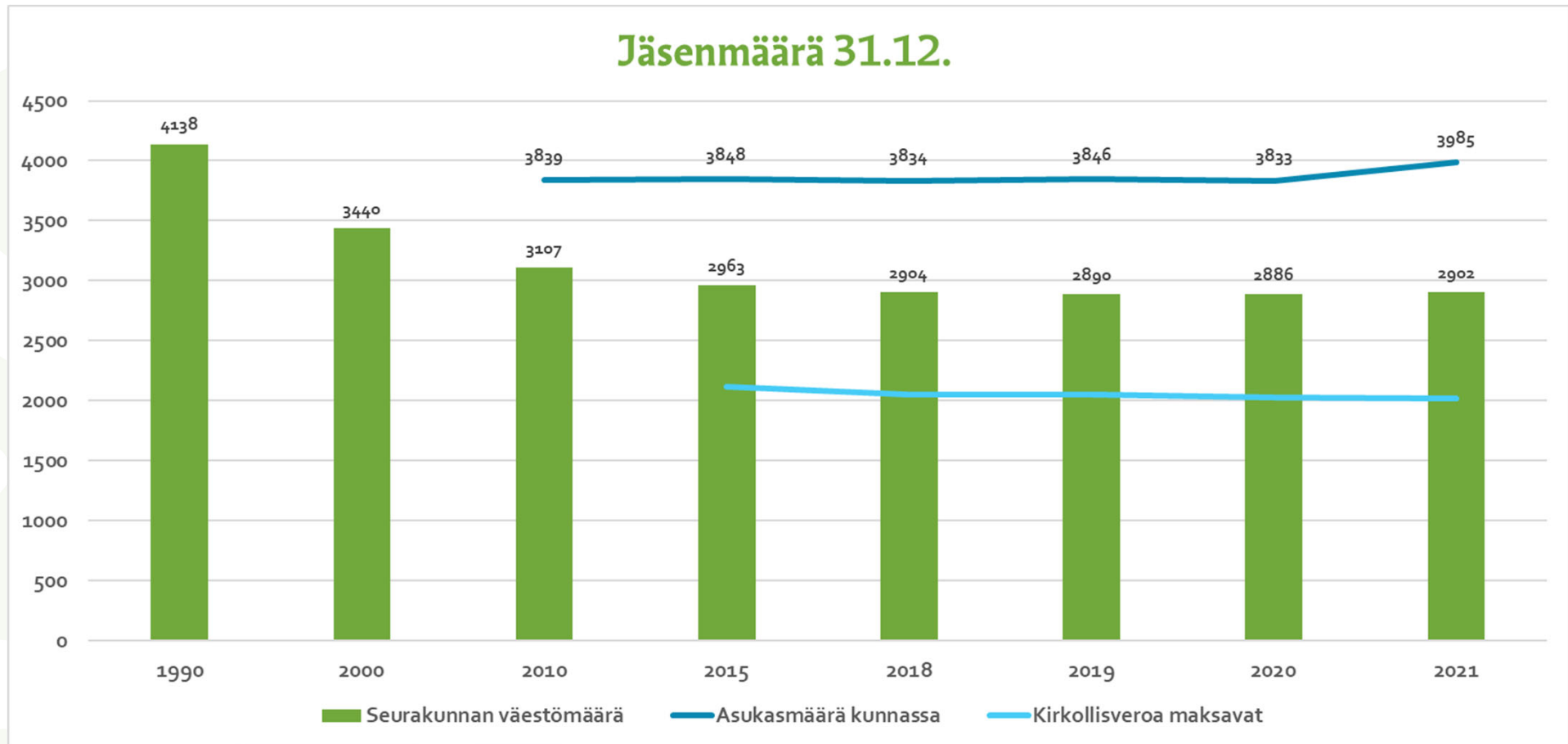
3

INNOSTAVA JA
INNOSTUVA
SEURAKUNTA

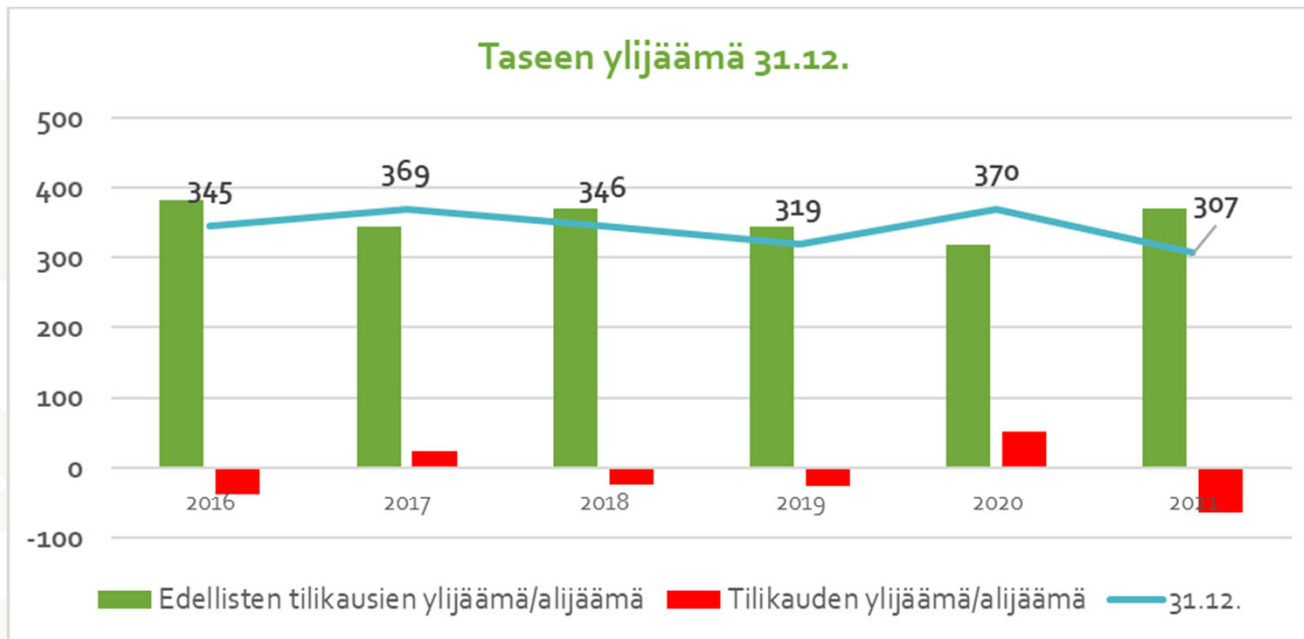
4

INNOSTAVA JA
INNOSTUVA
TYÖYHTEISÖ

Kolarin seurakunnan väestö



Kolarin seurakunnan talous



VARALLISUUS €

Sijoitukset	700 000
Metsävarallisuus	250 000
Taseen ylijäämä	307 000

OMAPÄÄOMA	2016	2017	2018	2019	2020	2021
Edellisten tilikausien ylijäämä/alijäämä	383	345	370	345	319	371
Tilikauden ylijäämä/alijäämä	-38	24	-24	-26	51	-64
31.12.	345	369	346	319	370	307

Tunturityön kehittämiselle on tarvetta

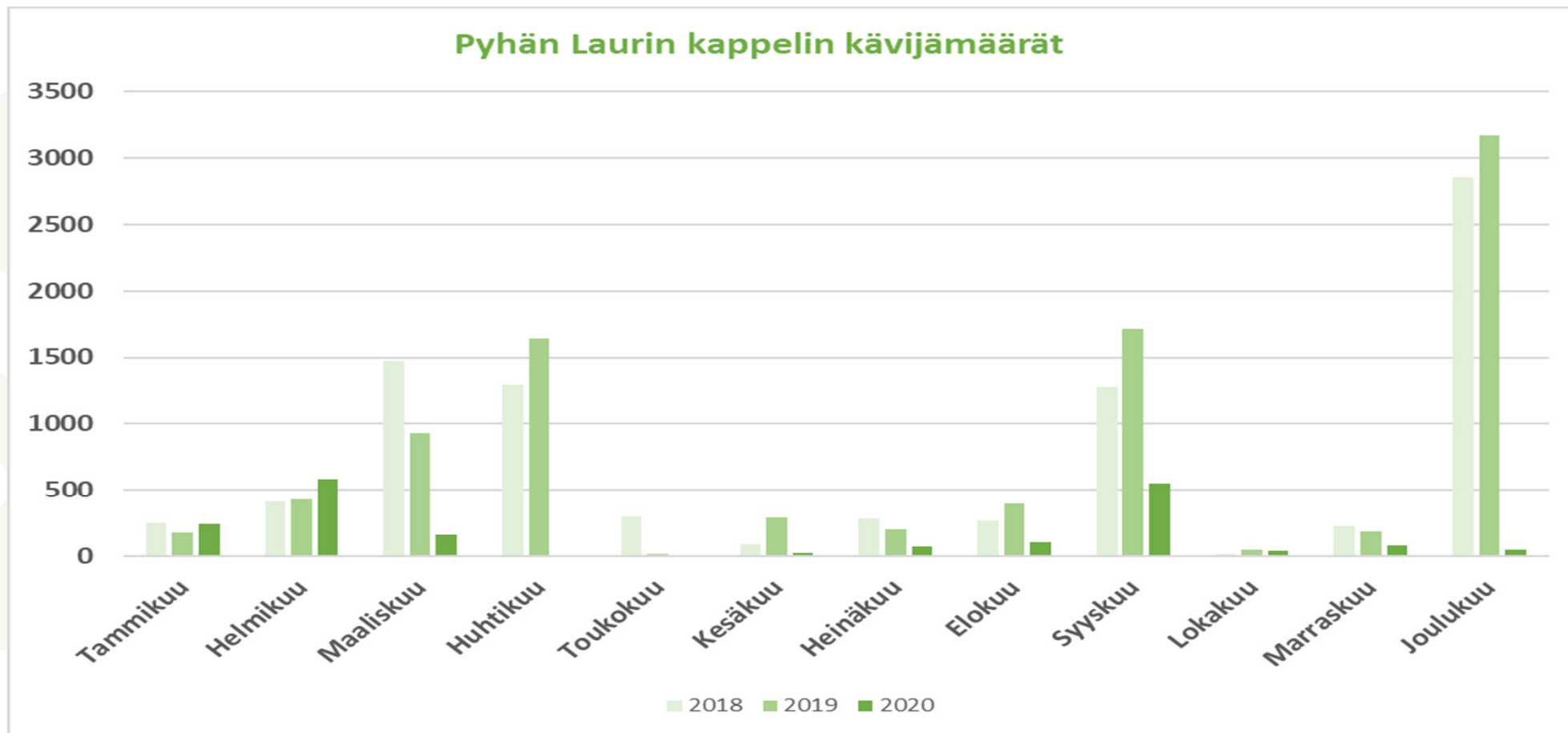


- Seurakunnan väestömuutokset
 - Tukevat tunturialueen kehittämistä seurakunnan perustehtävän ja strategian mukaisesti
 - Palvelua voidaan suunnata paikallisille eri ikäisille asukkaille ja alueella liikkuville ihmisille
- Seurakunnan tilat
 - Tarkoitettu osallistumiseen, osallisuuteen, kohdatuksi tulemiseen ja kohtaamiseen
- Tunturipappi toiminnan muutokset
 - Toiminta on muuttunut 11/2021 ja muutokset alkavat näkymään kuluvana vuonna
- Seurakunnan resurssit
 - Talouden heikkeneminen, merkittävät korjausvelat ja toiminnallisuuden vaativuuden lisääntyminen vaativat välitöntä ja pitkäaikaista kehittämistyötä

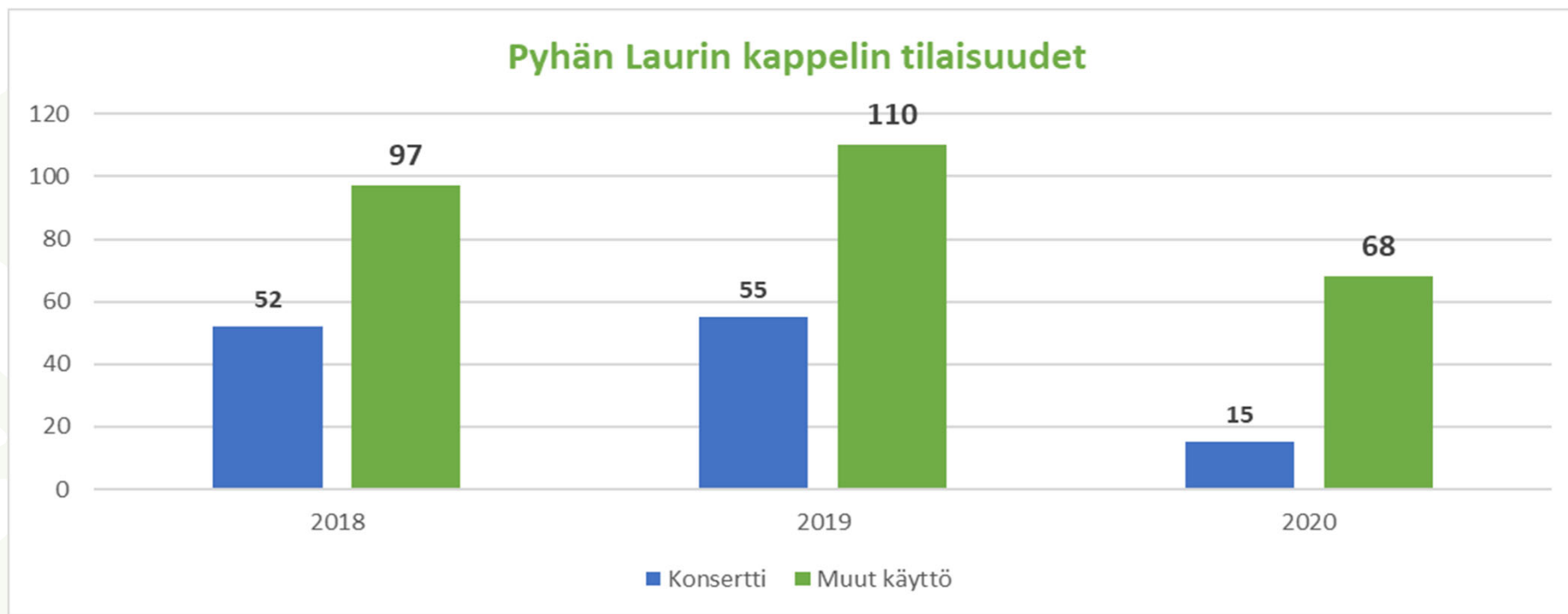
Tunturityön kehittämislle on tarvetta

- 24.2.2022 alkaneet Ukrainaun kohdistuneet Venäjän sotatoimen vaikuttavat merkittävästi talouteen maailmanlaajuisesti. Odotettavissa energian hinnan ja muiden hankintojen odotettua suuremmat hinnankorotukset.
- Kaikki epävarmuustekijät lisäävät epätietoisuutta ja ahdistusta laajasti myös seurakunnassa
- On arvioitu, että kotimaan ja Suomen matkailu lisääntyy entisestään mm. turvallisuuden ja luottavuuden vuoksi.
 - Tätä taustaa vasten on hyvä rakentaa seurakunnan roolia olla läsnä, tuoda toivoa ja antaa turvallisuutta
 - Kolarin seurakunnalla on erinomainen mahdollisuus Pyhän Laurin Kappelin ja tunturialueen kautta.

Pyhän Laurin käyttäjätilastoa



Pyhän Laurin tilaisuudet



Tilaisuudet	2018	2019	2020
Konsertti	52	55	15
Muut käyttö	97	110	68
Tilaisuudet yhteensä	149	165	83

Tunturityön kustannus

TURISTITOIMINTA	2016	2017	2018	2019	2020	2021
Vuokratuotot	9 957	10 685	9 588	6 956	342	4 377
Kolehdit, keräykset ja lahjoitusvarat	10 051	5 428	8 177	6 904	2 105	2 121
Muut toimintatuotot					2 990	
Toimintatuotot	20 008	16 111	17 743	13 860	5 437	6 498
Henkilöstökulut	-23 253	-17 755	-19 970	-14 562	-13 392	-19 370
Palvelujen ostot	-13 212	-7 437	-10 015	-10 243	-9 013	-11 122
Vuokratkulut	-990	-1 068	-1 513	-712	-1 224	-1 549
Aineet ja tarvikkeet	-14 922	-13 858	-13 781	-14 482	-15 419	-17 370
Muut toimintakulut	-4 456	-4 645	-4 681	-4 596	-4 550	-4 680
Toimintakulut	-56 833	-44 763	-49 960	-44 595	-43 598	-54 091
TOIMINTAKATE	-36 825	-28 652	-32 217	-30 735	-38 161	-47 593
VUOSIKATE	-36 825	-28 652	-32 217	-30 735	-38 161	-47 593
Poistot	-20 000	-20 000	-20 000	-20 000	-20 269	-20 578
Muut kulut ja tuet (vyörytykset)	-6 788	-6 696	25 101	5 141	28 252	12 593
TILIKAUDEN YLIJÄÄMÄ (ALIJÄÄMÄ)	-63 613	-55 348	-27 116	-45 594	-30 178	-55 578

Kustannus ka
46 000 / v.

Tunturityön kehittäminen on mahdollinen



- Pyhän Laurin Kappeli on seurakunnan omistama keskeisellä paikalla oleva rakennus
- Seurakunta vastaa sen toiminnasta ja kustannuksista
- Keskittää luontevasti monipuolisen seurakuntaelämän tunturialueelle
- Kappelin aukioloa lisätään säännöllisin päivittäisin aukioloin
- Kappeli osaksi pääjumalanpalvelusten kiertoa
 - kerran kuussa seurakunnan sunnuntain pääjumalanpalvelus
 - "samanarvoistetaan" Sieppijärven ja Kolarin keskustan kirkkojen toiminta
- Hartaustoimintaa lisätään

Tunturityön kehittämisen suunnitelmat



- Tiloissa tapahtuva toiminta halutaan sisällyttää **näkyväksi ja luontevaksi** osaksi Kolarin seurakunnan toimintaa
 - Tunturipappi ja Kappelin toiminta mielletään yleisesti kirkkohallituksen tai muun toimijan toiminnaksi
- Lähetystyön painopistettä siirretään sisälähetystyöhön.
- Seurakunnan tunturityön kautta osallistutaan viikkopappitoimintaa

Tunturityön kehittämisen suunnitelmat



- Erilaista palvelua ja toimintaa eri ikäryhmille
- Kappeli sisustetaan viihtyisäksi ja erityiseksi olohuoneeksi
 - Tarjoaa hengellisen levähdyspaikan,
 - Mahdollistaa erityisen ja erilaisen yhdessäolon
 - Tarjoaa, mahdollistaa ja kutsuu vapaaehtoistoimintaa
- Kappeli tarjoaa kulttuuria, konsertteja jne
- Mahdollistaa monenlaisten ja erilaisten tapahtumien pitopaikan

Suunnitelmien toteutus

- Ulkopuolista asiantuntemusta käytetty/ käytetään rakenne- ja sisustussuunnittelussa sekä toteutuksessa
- Kaikessa hankinnoissa on pääpaino Kappelin "hengessä" ja muuntomahdollisuudessa
 - laadukasta, irtainta, helposti muunneltavaa, paloturvallista, esteetöntä ja kaunista
- Kokeiluluontoisesti liikkeelle

- Kappelin makuutilan turvallisuuteen liittyvät kunnostustyöt
- Kappelin katon vesivuodon korjaaminen
- Muut tekemättömät kunnostustoimet
- Kappelin kirkkotilan muuttaminen monitoimitilaksi, pl. alttarin alue
- Kappelin tarjoilusalin kokoaikainen käyttöönotto
- Kappelin aulatilain kokoaikainen käyttöönotto
- Kustannusten kattaminen erilaisin palveluin

Suunnitelmien toteutus



- Ulkopuolista asiantuntemusta käytetty/ käytetään rakenne- ja sisustussuunnittelussa sekä toteutuksessa
- As Oy Lehtorinne osake kunnostaminen vuokrauskäyttöön
- Nyt kunnostaminen kuiviin tiloihin, märkätilojen ja ulkoterrassien kunnostaminen myöhemmin
- Pääpaino käytännöllisessä ja kestävässä kalustamisessa ja viihtyvyydessä
- Pyhän Laurin Kappelissa pääpaino irtokalusteiden tehtävillä muutoksilla
- As Oy Lehtorinne, pintaremonttia ja kalustehankintoja

Kustannusarvio

- Kustannusarvio tarkentuu saatujen tarjouksien jälkeen
 - Tarjoukset pyydetään hankintaohjeen mukaisesti
- Kirkkohallitus kokee myönteisenä kirkkojen ja kappeleiden muuntamista laajempaan käyttöön ja on myöntänyt tukea muutoksiin.
- Talousarviossa 2022 varattu tunturityön laajentamiseen investointimääräraha 100 000 €
- Arviolta kustannusarvio Kappelin ja As Oy Lehtorinteen kunnostamiseen ja kalustamiseen on 65 000 €



**KOLARIN
SEURAKUNTA**

Kiitos



The background is a dark, grainy, and somewhat abstract image, possibly a night sky or a textured surface. A large, solid black rectangle is centered on the page, partially overlapping the text. Below the text, a thin white horizontal line is centered.

Pyhän Laurin Kappeli
Kolari

Sisääntulo



Standi ulos aina kun
Kappeli auki



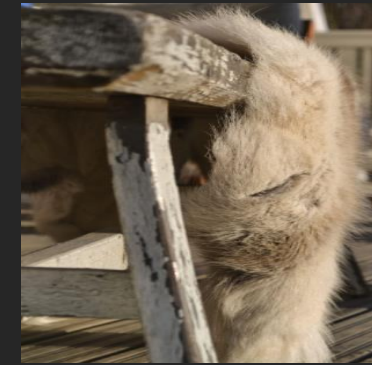
Puusta kyltti oveen, johon
kaiverretaan tai poltetaan
aukioloajat ja talveksi esim.
ovikranssi kanervoista.



Komposiitti laudasta tehdään
penkit/tasot muuratun penkin päälle. Taso
toimii istuimena ja lyhdyille tasona. Kesällä
kesäkukat ja talveksi kanervat penkkeihin.



Edullisempi vaihtoehto penkille. Betoniharkoista
ja painekyllästetystä laudasta. Penkit laudat
käsitellään esim. Mustalla terassi/kalusteöljyllä.



Talveksi penkin päälle porontaljat.

Aulatila

Alue 1.

Bedesign Fan jakkarat mustat
yht.4kpl, Vepsäläinen.
(päälle pehmusteiksi esim. Harmaat tai mustat
pienet lampaantaljat).



Kotimainen Be DesignLume
pystyaulakko 2 kpl Vepsäläinen.
Hyödynnetään myös olemassa olevat
pystyaulakot.



Interfacen Pilleri sohvapöytä 60cm ja
40cm, Vepsäläinen. Yht 2kpl
kumpaakin.



Pöydälle Esim. Iittalan tuikkuja led
kynttilöillä ja alustaksi esim. puualusta



Artekin Golden Bell messinkiset
kattovalaisimet 2kpl. Valaisemaan
viherkasveja ja tuomaan tunnelmaa.
Vepsäläinen



Bordeaux-hylly viherkasveille, esitteille
tai myytävälle tuotteille. Korkeus 95cm,
pituus 125cm ja syvyys 35
cm. BoConcept, Vepsäläinen

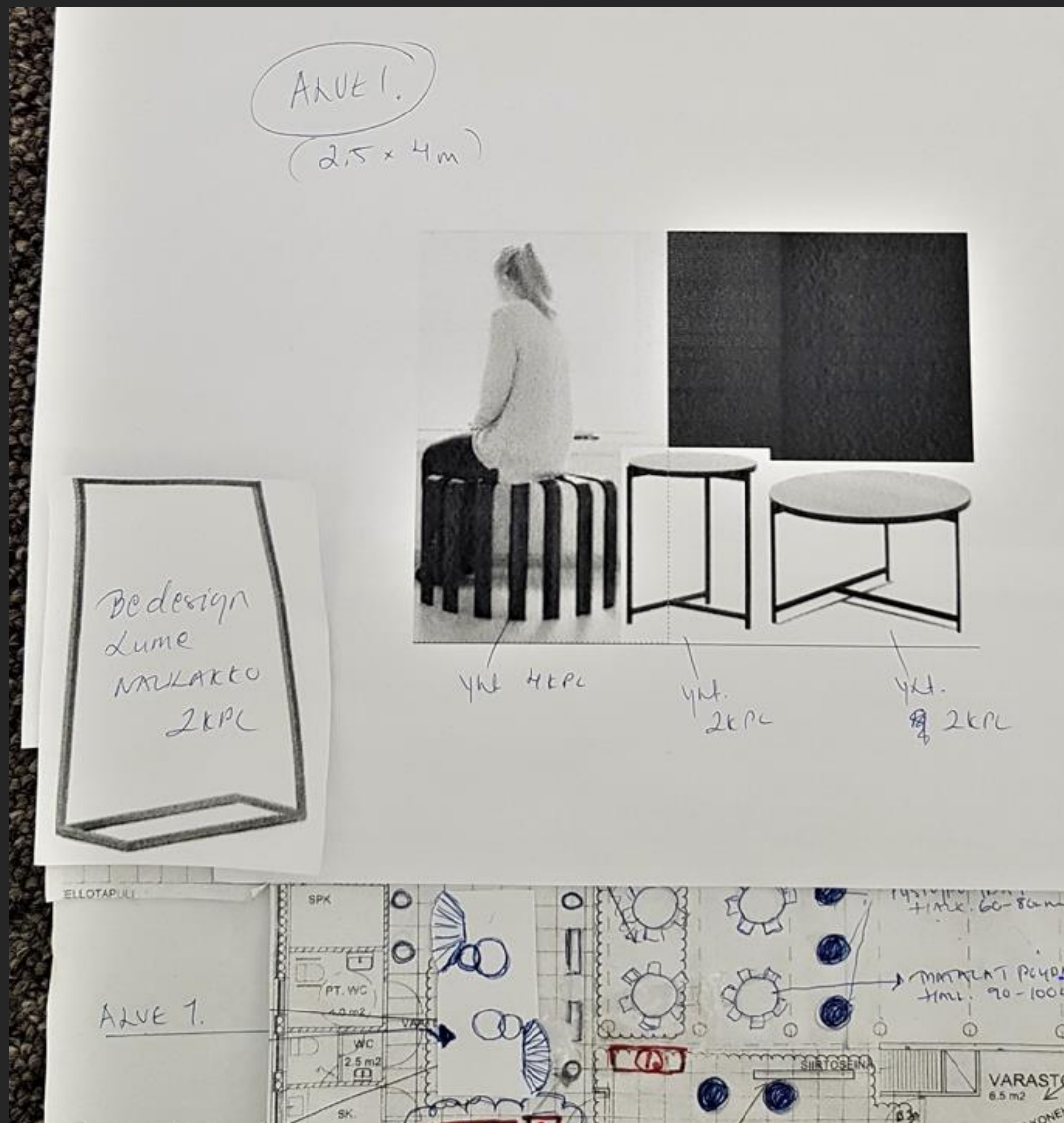
Aulatatila. Alue 1.

Keskelle aulatilaa.



Jakkarat ja pöydät palvelat myös kahvilan käyttöä eli asiakas voi tulla myös aulatilaan esim. Kahville. Jakkaroita voi tarvittaessa myöhemmin ostaa lisää ns. Jatkoksi ryhmään. Pöydät voi sijoittaa tilaan monella tapaa. Kalusteilla olen hakenut muunneltavuutta ja laatua.

Jos vanhat pystynaulakot ei jää tilaan, niin Be Design Lume naulakoita yhteensä 4 kpl sekä kangaspäällysteisiä vaateripustimia näihin.



Aulatila

Alue 1



Tiiliseinämiä/naulakko puretaan, lattiaan jää betonille??? Ostetaan lähelle samaa laattaa mitä lattia on nyt ja mahdollisimman isolla matolla peitetään lattia esim. Kokolattiamatosta leikataan sopivan muotoinen pala, kokoaa istuin ryhmään yhteen, jakkarat ja pöydät.

Aulatilaan ja alttarille johtava laattan päälle kestävä käytävää matto asennetaan päälle/ liima tai vahva kaksi puoleinen kiinnitysteippi. Huom! Tämä mahdollistaa nastakengillä kävelyn.





Lukollinen vitriini myytävälle tuotteille, petsattu musta ja led valoilla.
Vepsäläinen. Tasot 2.

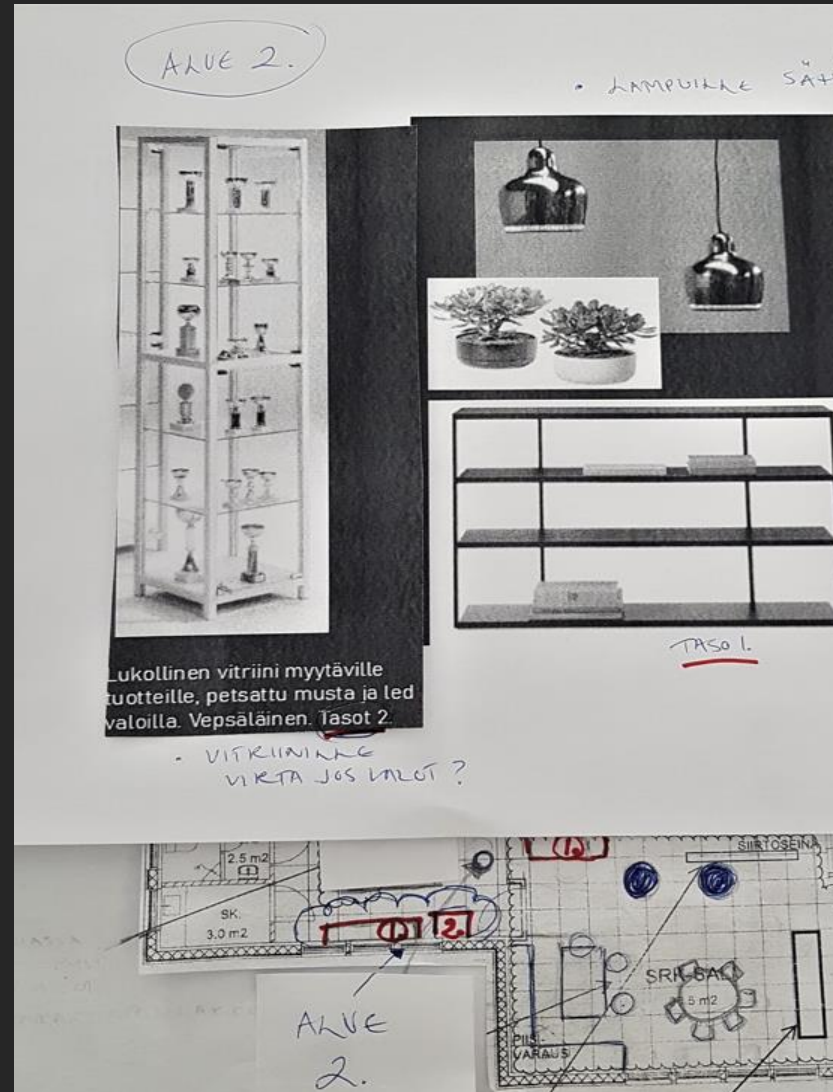
Vitriinit myytävälle tuotteille, Kevyet avohyllyt ja lasivitriinit.



Bordeux hylly. Bo Concept Vepsäläinen
Tasot 1.

Aulatila. Alue 2

Vitriinille virta jos valot
sekä kahdelle
riippuvalaisimelle tason 1.
yläpuolelle.



Kahvilatila

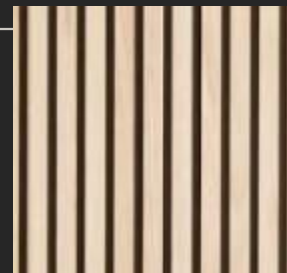


Secto 4200 riippuvalaisimet tiskin
yläpuolelle 2 kpl, Vepsäläinen



Kattausidea: Pöydille puupölkyn pala ja eri kokoisia kirkkaita lasipulloja ja näihin erilaisia oksia luonnosta.

Liitutaaluseinä myyntitiskin taakse ja myytisiskin etuosa maalataan mustaksi tai tummalla harmaalla kalustemaalilla.



IDEA! Myyntitiskin pystyrimoitus, alle musta maali. Samaa henkeä kuin secton valisimet.



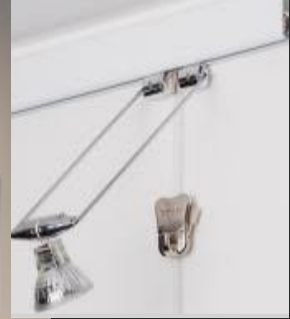
Teetätetään kuvan mukainen kulmapenkki. Ovesta oikealle.



Kodikuttaa viherkasveilla ja mustat purkit



Taulukiskot ja valot tauluille/valokuvanäyttelylle .



Vanha pöytä nurkkaryhmään.



Menu passage jakkara tammi, Vepsäläinen 3-4 kpl tai Artekin jakkara.



Pöydät kahvilaan 90-100cm ja pystypöytä 60cm halkaisija , Stemma ja Isku



Iittalan Teema sarjan astiasto kuvan sävyillä

Kahvio

Sohvanurkkaukseen puisen ryhmän tilalle esim. Moduulisohva ja puiset menun jakkarat ympärille. Sama pöytäsarja kuin aulassakin sekä iso pyöreä matto kokoamaan ryhmä.



Lasten leikkipaikka Alue 3.



Tiipi telta, jollyroom



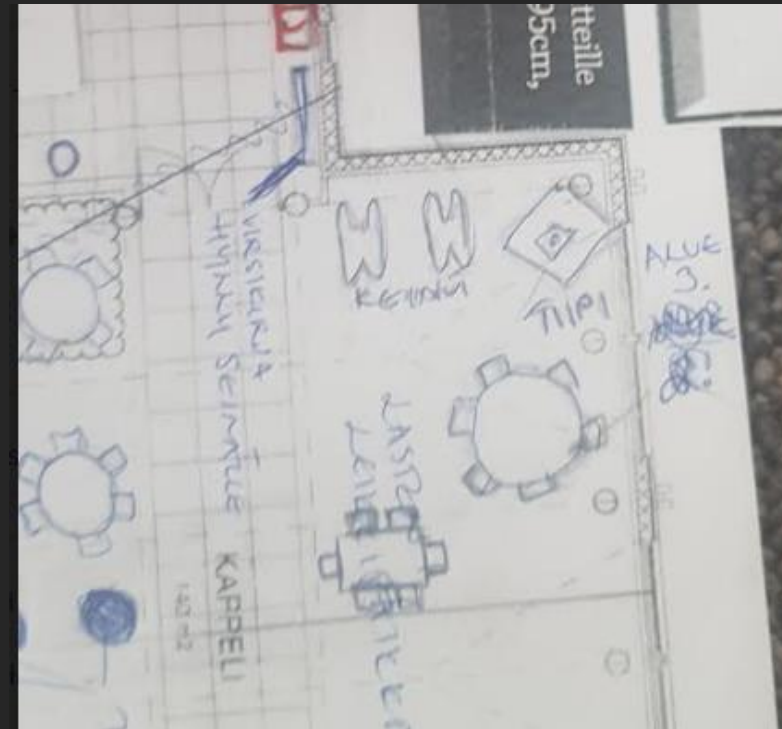
Olemassa olevat pöydät ja tuolit tilaan.



Lasten taidetta esille
taulukiskoihin kiinnitys

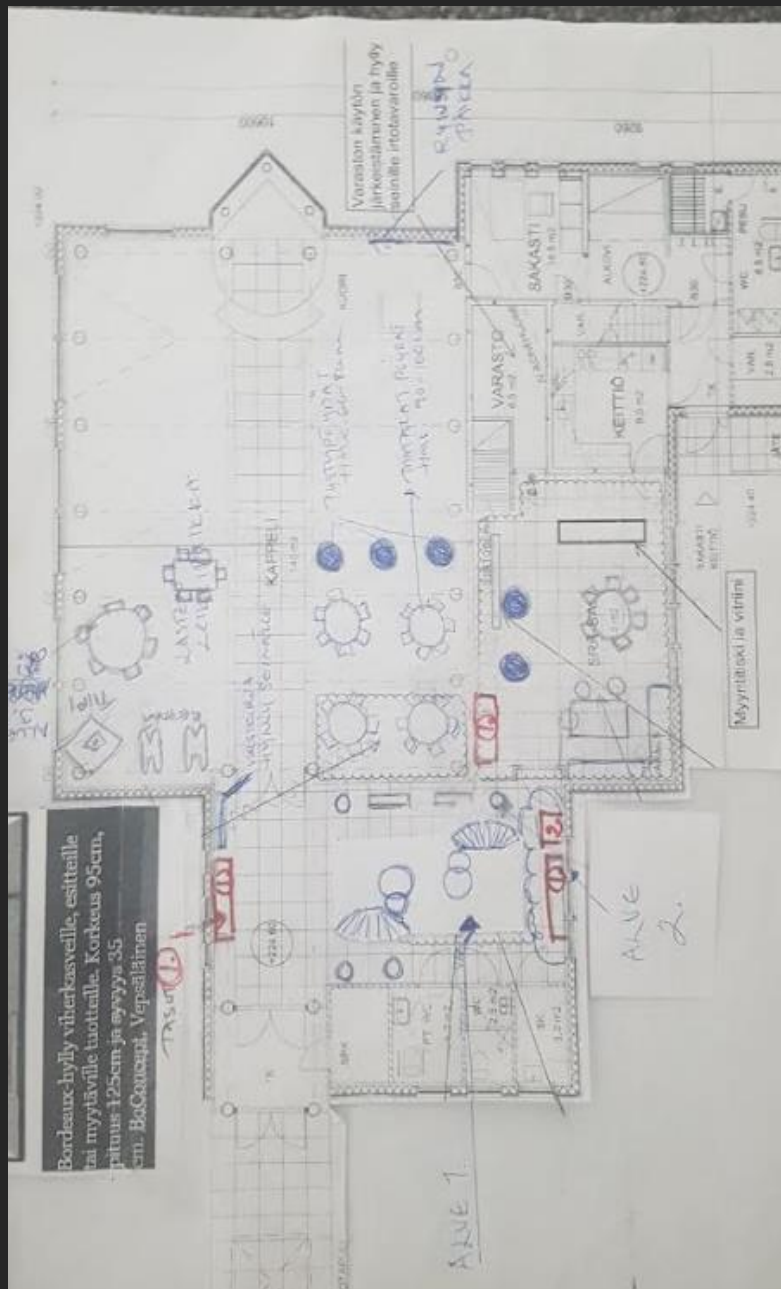


Kids Concept Edvin
keinukettu, Jollyroom



Kalusteiden sijoittelu:

Kahvio tilassa vaikuttaa pöytien sijoitteluun myyntiskien koko, pakastin ym. ja paljon jää tilaa ympärille? Myyntitiskejä ym. Kylmälaitteita ei ole tässä huomioitu!



Teetetään kuvan mukainen sermi, jota pystyy pienentämään ja kasvattamaan, korkeus 150cm.



Artekin sermi. Leveys 200cm ja korkeus 150cm. (hinta ovh. 2130e).

Papin lepopaikka



Liikuteltavat portaat lukittavilla rullilla ja tarvittaessa voi nostaa seinälle pystyyn. Kaiteet ja parvi maalataan valkoisiksi, askeleet puunsävyllä. Liukueste portaitten etureunaan.



Nymänen seinävalaisin musta, Ikea



Televisio asennetaan seinälle. Kaapin yläpuolelle



Umbr
Bellwood
Sivupöytä, Veke



Kiteen Notte laveri, ilman käsinojia valkoinen/beige ,Veke



Eket kaappi, koko 70x70x25cm, ikea.



JURMO -palot. verhokangas harmaa

Marimekon Jurmo verhokangas rajamaan tila (paloturvallinen) ja tästä myös yksi tyyny sohvalle koko 40x60cm.

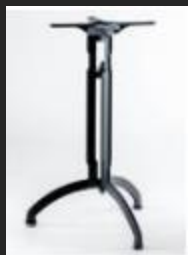
Kustannusarvio näillä kaluste muutoksilla:

Aulaan: Jakkarat 4kpl, pöytäsarjat yht.4kpl, Artekin 2 kpl riippuvalaisinta 2kpl, pystynaulakot 2kpl+koukut (vanhat naulakot hyötykäyttöön), vitriini lukolla ja valoilla, sivupöydät 3kpl, joista 2 kpl aulaan ja yksi kahvion puolelle myytävälle tuotteille. Yhteishinta n. 9242 euroa (sisältää alv.24%). Tarjous Vepsäläinen

Hinnasta puuttuu mahdollinen iso leikattu/kantattu kokolattiamatto...koko n.2,5x4 metriä (hinta n. 1000 euroa).

Virsi kirjahylly massiivimänty seinälle 625 euroa, Stemma

Kahvio: 2 kpl Secto valaisinta 988 euroa, Vepsäläinen



Kahvion pöydät :Pöydän jalka kuvan mukainen ja tammi kansi, pöytä 90cm pyöreä ja baaripöytä 60 cm. 90cm pöytä 5kpl. Ynt. 2750 euroa/Stemma ja baaripöytä 5 kpl yhteensä 2250 euroa/Stemma (Näistä ei ollut kuvaa heillä).

PÖYTIEN MÄÄRÄN VAIKUTTAA MYYNTISIKIEN KOKO SEKÄ KUINKA PALJON TARVITSEE TILAA MYYTÄVILLE TUOTTEILLE ESIM. KÄSITÖILLE YMS.

Katso Iskun tarjous, edullisempi !!!

Jos kahvion tuolit vaihdetaan uusiksi n. 100 euroa kpl/Stemma tai Veke

Artekin tai Menun jakkarat 4 kpl. Yhteensä n .600-800 euroa

Ulos sisääntuloon: Vaihtoehtona ja edullisempi ratkaisu on tehdä esim. Betoniharkoista ja paineekyllästetystä laudasta penkit.

Lastennurkkaus: Tiipi ja 2 kpl keinuja yhteensä n. 450 euroa/ Jollyroom. Muut vanhat kalusteet hyödynnetään tilasssa

Papin lepopaikka:

Marimekon paloturva kankaasta verho n. 350 euroa+ompelu

Laveri 840 euroa /Veke

Kaappi 150 euroa/ Ikea

Sivupöytä 80 euroa/ Veke

Valaisin n. 30 euroa/ Ikea

Rappuset teetätetään tai tilataan valmiina, hinta n.1000 euroa

Kaikki nämä yhteensä n. 19 355 –20 000 Euroa (hinnat sisältää alv.24%).

Tarjoukset:

				1 (1)	
Kappeli		Tarjous			
		Tarjousnro.	27044		
		Tarjouspvm.	25.2.2022		
		Asiakas	118374		
		Maksuehto	Käteinen		
		Toimitusehto	osina		
		Toimitustapa	Oulu noutovarasto		
		Viitteenne			
		Viitteemme			
		Myyjä	Ranua Eetu 0207780402		
		Kommentti			
		Toimitusosoite	Kappeli		
		Kappeli			
Tuote	Määrä	Hinta alv 0%	Hinta alv 24%	Alennus-%	Yht.
HFRP0091-3 Saga tuoli musta lakattu tammi, musta PU-keinoahka istuin	40,00 Kpl	76,61	95,00		3 800,00
1013760-66 Umbra Bellwood sivupöytä, valkoinen	1,00	64,52	80,00		80,00
2834-VA-10f Notte vuodesohva ilman käsinoja 200 cm valkoinen/beige	1,00 Kpl	677,42	840,00		840,00
10 Meethink RD pyöreä, musta runko, 100 cm kansi	8,00 Kpl	395,16	490,00		3 920,00
10 Meethink RD, pyöreä, musta runko, 60 cm kansi Korkeus 105 cm	4,00 Kpl	250,00	310,00		1 240,00

Tarjokseen laskettu kahvilaan tuolit 40 kpl sekä pöydät. Lisäksi pappilan lepopaikan laveri ja sivupöytä.

OSTOEHDOTUS

1 / 1

Numero MTA0037735
Päiväys 27.02.2022
Myyjä Heidi Honkanen
0207801236
heidi.honkanen@vepsalainen.com

Asiakas Asiakasno 410256
Päivi Salmi/Pyhän Laurin kappeli
0405884335

Toimitusosoite
Päivi Salmi/Pyhän Laurin kappeli

Päätymispäivä 31.3.2022
Toimitustapa
Maksuehto min. 50% tilattaessa, loppumaksu ennen toimitusta

Nimike	Nimi	Määrä	à-hinta	Alennus	Yht. EUR
7048000039	Fan-jakkara, musta	4	525,00	147	1 953,00
0092001977	Pilleri-sohvapöytä Ø40 cm, tammi Musta metallijalka	2	505,00	101	909,00
0092001978	Pilleri-sohvapöytä Ø60 cm, tammi Musta metallijalka	2	525,00	105	945,00
0686000035	Secto-riippuvalaisin 4200 ø30 cm musta	2	495,00	49,5	940,50
0017001448	Riippuvalaisin A3305 Savoy, pinnoittamaton messink E27. Sisältää Light Tasting -lahjapaketin	2	520,00	52	988,00
7048000015	Lume-naulakko, iso, musta	2	365,00	51,1	678,90
0023004704	Bordeaux-konsolipöytä/hylly 6300 Hiilenharmaa, mattamusta metalli	3	529,00	160,7	1 426,30
7048000033	Lume-koukut, 2 kpl, musta	7	37,00	18,13	240,87
0605000056	Monikko-vitriini 181x43 cm 1-osainen valo mustaksi petsattu, lukoilla	1	1 462,00	73,57	1 388,43
0017000085	Jakkara E60, koivu, musta linoleumistuin Osina, Carry Away -laatikossa	3	267,00	41	760,00

Veroton EUR 8 250,00
ALV24 24% (8 250,00 EUR) 1 980,00
Yht. EUR (sis. ALV) Alennus 799,00 **10 230,00**

Iskun tarjous kahvilan pöydistä

Salmi Päivi

Tarjouspyyntöne 4.3.2022

TARJOUS NRO.

Kiitämme tarjouspyynnöstänne ja tarjoamme teille kokonaisratkaisua oheisen erittelyn mukaisesti.

Hinnat netto, loppusumma sisältää arvonlisäveroa 24% verottomasta hinnasta. Mikäli arvonlisäveron laskentaperusteisiin tulee lakisäätöisiä muutoksia, muuttuu hinta vastaavasti.

Toimitusaika 5 viikkoa tilauksesta

Toimitusehto Toimitettuna perille, ei asennusta

Maksuehto 14 päivää netto

Tarjous voimassa 07.04.2022




Omistusoikeuden pidätösehto Omistusoikeus tavaraan siirtyy ostajalle vasta ostajan täytettyä keskinäisestä liikesuhteesta johtuvat maksu- ja muut velvoitteensa. Ostaja on velvollinen myötävaikuttamaan kaikkiin toimenpiteisiin, joihin myyjä ryhtyy varmistaakseen omistusoikeutensa myytyyn tavaraan. Jos sivullinen haluaa perustaa tai toteuttaa jonkun oikeuden tavaraan, on ostajan ilmoitettava tästä välittömästi myyjälle.

Yhteyshenkilö
Isku Interior Oy
Asiakkuuspäällikkö
Petri Toivanen
Vierustie 5
96320 ROVANIEMI

Puh. +358 29 086 4994
Matkapuh. +358 44 792 4994
petri.toivanen@isku.com

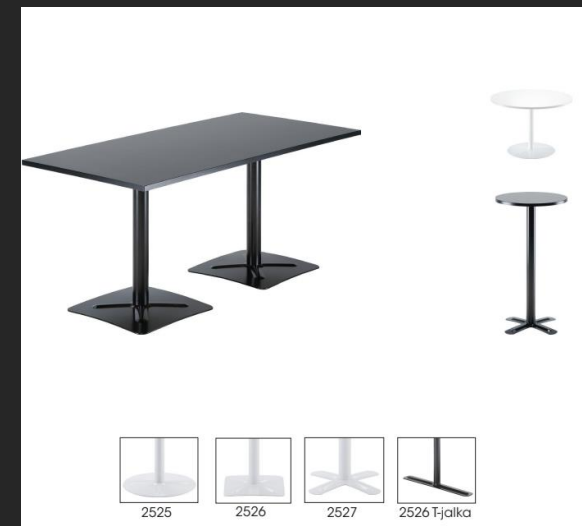
Yrityksen tiedot
Isku Interior Oy
Mukkulankatu 19
15210 LAHTI
+358 29 086 3000

Kotipaikka Lahti
Alv rek. / VAT FI18314972
Y-tunnus 1831497-2
www.isku.com

		Tarjous 07.03.2022		1/1	
Tuote	Määrä	ô-hinta	ô-hinta (ALV 24%)	Hinta	Hinta (ALV 24%)
 208507 O9 Kansi halkaisija 90 cm lam Reunanauha ABS tammi 33x2.2 HYG (428) lasenauha 2,89 HYG 1 O9 kansi halkaisija 90 cm lam aihio: Lam 428 tammi 1 Antimikrobinen tuote	5	120	148,80	600	744,00
 211143 O6 Kansi halkaisija 60 cm lam Reunanauha ABS tammi 33x2.2 HYG (428) lasenauha 1,95 O6 kansi halkaisija 60 cm lam aihio: Lam 428 tammi 1 Osio seisomapöydän jalka pyöreä 550/1100: Musta (IM-72+) HYG 1 Antimikrobinen tuote	5	262	324,88	1 310	1 624,40
 211143 O6 Kansi halkaisija 60 cm lam Reunanauha ABS musta 33x2.2 HYG (435) lasenauha 1,95 O6 kansi halkaisija 60 cm lam aihio: Lam 435 musta 1 Osio seisomapöydän jalka pyöreä 550/1100: Musta (IM-72+) HYG 1 Antimikrobinen tuote	5	262	324,88	1 310	1 624,40
Yhteensä				3 220,00 €	
Asennuspalvelu		6,00%	193,20 €		
Kuljetuspalvelu		2,50%	80,50 €		
Kaikki yhteensä				3 493,70 €	
Arvonlisävero [24%]				838,49 €	
Loppusumma				4 332,19 €	

Huom! Tarjouksessa tupla määrä pystypöytiä eli 5 kpl normi pöytää ja 5 kpl pystypöytiä yht. 2368,40 euroa ja näissä toimitus 5 viikkoa.

Tämä tarjous edullisempi kuin Stemman eli n. 2700 euroa halvempi:)



Osio pöytä tammi kannella ja harmaalla jalalla. Isku. Samalla tarjouksella mikä mustalla jaloilla. Nämä paremmin käy nykyisten tuolien kanssa.